



¡NUEVAS! VÁLVULAS ANTIRRETORNO MÚLTIPLES MODULARES DE 3 VÍAS

R-337



Válvulas antirretorno múltiples de 3 vías

Características:

- El indicador muestra la válvula en la posición sombreada
- Puertos múltiples simplifican el ensamblado
- Construcción con microbrecha - acción instantánea y sin pérdidas

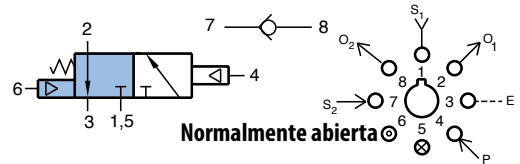
Desempeño:

- Flujo:** 9 scfm a 100 psig
- Presión piloto mínima:** 40 psig
- Temperatura:** 32 a 180 °F
- Presión de trabajo:** 0 a 150 psig
- Presión de apertura:** 0.5 psig

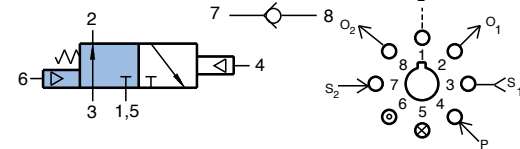
Descripción:

La R-337 es una válvula de 3 vías, con retorno por resorte, con todas las vías y escapes roscados, pilotada con una válvula antirretorno independiente en el mismo cuerpo. Se puede usar normalmente abierta, normalmente cerrada, como divisor o como selector. También se puede usar independientemente en un circuito o como válvula de 2 vías tapando los puertos de escape.

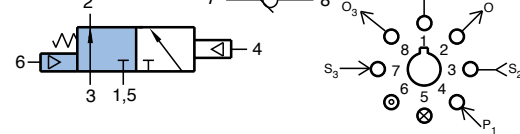
Normalmente cerrada



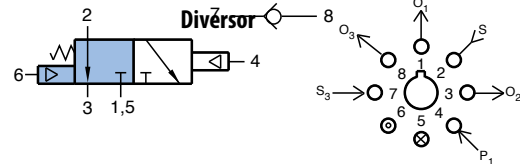
Normalmente abierta



Selector



Divérsor



R-338



Válvulas antirretorno múltiples de 3 vías

Características:

- El indicador muestra la válvula en la posición sombreada
- Puertos múltiples simplifican el ensamblado
- Construcción con microbrecha - acción instantánea y sin pérdidas

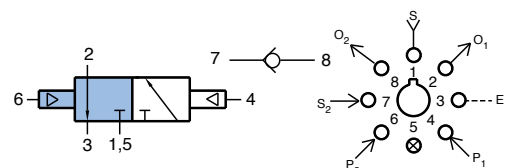
Desempeño:

- Flujo:** 9 scfm a 100 psig
- Presión piloto mínima:** 20 psig
- Temperatura:** 32 a 180 °F
- Presión de trabajo:** 0 a 150 psig
- Presión de apertura:** 0.5 psig

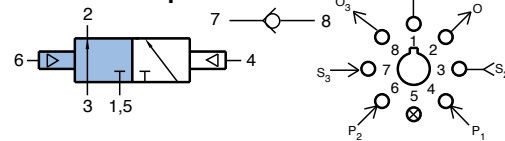
Descripción:

La R-338 es una válvula de 2 posiciones, 3 vías, doble pilotada, con todas las vías y escapes roscados y además una válvula antirretorno independiente. Se puede usar normalmente abierta, normalmente cerrada, como divisor de 2 posiciones o como selector de 2 vías. Se puede usar independientemente en un circuito o como válvula de 2 vías tapando los puertos de escape.

3 vías, dos posiciones



Selector de dos posiciones



Divérsor de dos posiciones

